

## ORGANIZZAZIONE SCUOLA DELL'INFANZIA

### PREMESSO CHE

La situazione di contagio da virus SARS-CoV-2 richiede l'adozione di particolari attenzioni per la tutela della salute dell'intera Comunità scolastica, nella consapevolezza che la ripresa delle attività didattiche, seppur controllata, non consente di azzerare il rischio di contagio. Il rischio di diffusione del virus va ridotto al minimo attraverso l'osservanza delle misure di precauzione e sicurezza.

**L'alleanza tra scuola e famiglia costituisce un elemento centrale nella strategia del contenimento del contagio.**

**La preconditione per la presenza a scuola** dei bambini e del genitore accompagnatore è:

- l'assenza di sintomatologia respiratoria o di temperatura corporea superiore a 37.5°C anche nei tre giorni precedenti;
- non essere stati in quarantena o isolamento domiciliare negli ultimi 14 giorni;
- non essere stati a contatto con persone positive, per quanto di propria conoscenza, negli ultimi 14 giorni.

Gli alunni che presentano evidenti segnali di malessere o febbre non potranno essere accolti, quindi:

- L'alunno deve restare a casa.
- I genitori devono informare il pediatra.
- I genitori devono comunicare l'assenza scolastica per motivi di salute
- Anche in presenza di patologia diversa dal covid, l'alunno potrà rientrare solo dietro certificazione medica.

Nel caso in cui questi segnali vengano riscontrati successivamente all'ingresso.

- l'alunno verrà ospitato in una stanza dedicata o in un'area di isolamento in compagnia di un adulto munito di DPI
- i genitori o i tutori legali che si recano in Istituto per condurlo presso la propria abitazione dovranno indossare la mascherina e contattare immediatamente il MMG o il pediatra di libera scelta

**I bambini della scuola dell'Infanzia non devono indossare la mascherina**

**L'orario di ingresso**, per evitare assembramenti e per fare in modo che non coincida con quelli della scuola primaria, **va dalle ore 8:30 alle ore 9:30**  
**È consentito ad un solo adulto** (genitore/persona delegata), **munito di mascherina**, accompagnare il bambino fino alla porta dell'aula rispettando i percorsi opportunamente indicati con apposita segnaletica e mantenendo il distanziamento di 1 metro.

Si utilizzeranno più accessi e più uscite, come riportato nella sottostante planimetria, per evitare assembramenti e code.

I collaboratori vigileranno alle porte di accesso e nei corridoi, oltre che nei servizi.

Si richiamano i genitori a rispettare gli orari e a collaborare.

**Dopo le 9:30 le porte saranno chiuse** e sarà consentito l'accesso solo ai bambini che hanno ingressi/uscite differenziati per eventuali terapie che devono essere richieste e certificate.

**Non è consentito portare giochi o altri oggetti personali da casa.**

**Ciascun bambino dovrà essere fornito di una borraccia con acqua, la stessa dovrà essere personalizzata e facilmente riconoscibile (si consiglia di apporre nome e cognome) e di fazzolettini monouso per il naso.**

**Sarà possibile fare merenda dotando i bambini di salviette usa e getta**

**L'orario di uscita, fino all'attivazione del servizio mensa va dalle ore 12:15 alle ore 12:30.**

L'uscita dagli spazi di pertinenza della scuola dovrà essere celere ed è **vietato intrattenersi negli spazi scolastici.**

**Saranno valutate eventuali richieste, opportunamente documentate per esigenze lavorative di entrambi i genitori, di anticipo alle ore 8:00 e posticipo alle ore 13:00.**

L'orario di uscita, una volta attivato il servizio mensa, va dalle ore 15:30 alle ore 16:00 mentre i genitori dei bambini che non ne usufruiscono devono attenersi all'orario precedentemente indicato (12:15/12:30).

All'ingresso e all'uscita dovrà essere mantenuta la distanza interpersonale di almeno un metro, **indossare la mascherina** e si dovrà attendere il proprio turno per accedere all'edificio.

Le singole sezioni costituiranno gruppi stabili e utilizzeranno prioritariamente le aule didattiche che dovranno essere costantemente arieggiate; gli ulteriori spazi (area giochi, palestra, cortile) potranno essere utilizzati a turno con la raccomandazione, una volta rientrati in aula di provvedere all'igienizzazione delle mani. Non saranno consentite attività di intersezione.

Per l'accesso ai servizi i bambini saranno accompagnati in fila dai docenti con il supporto dei collaboratori scolastici

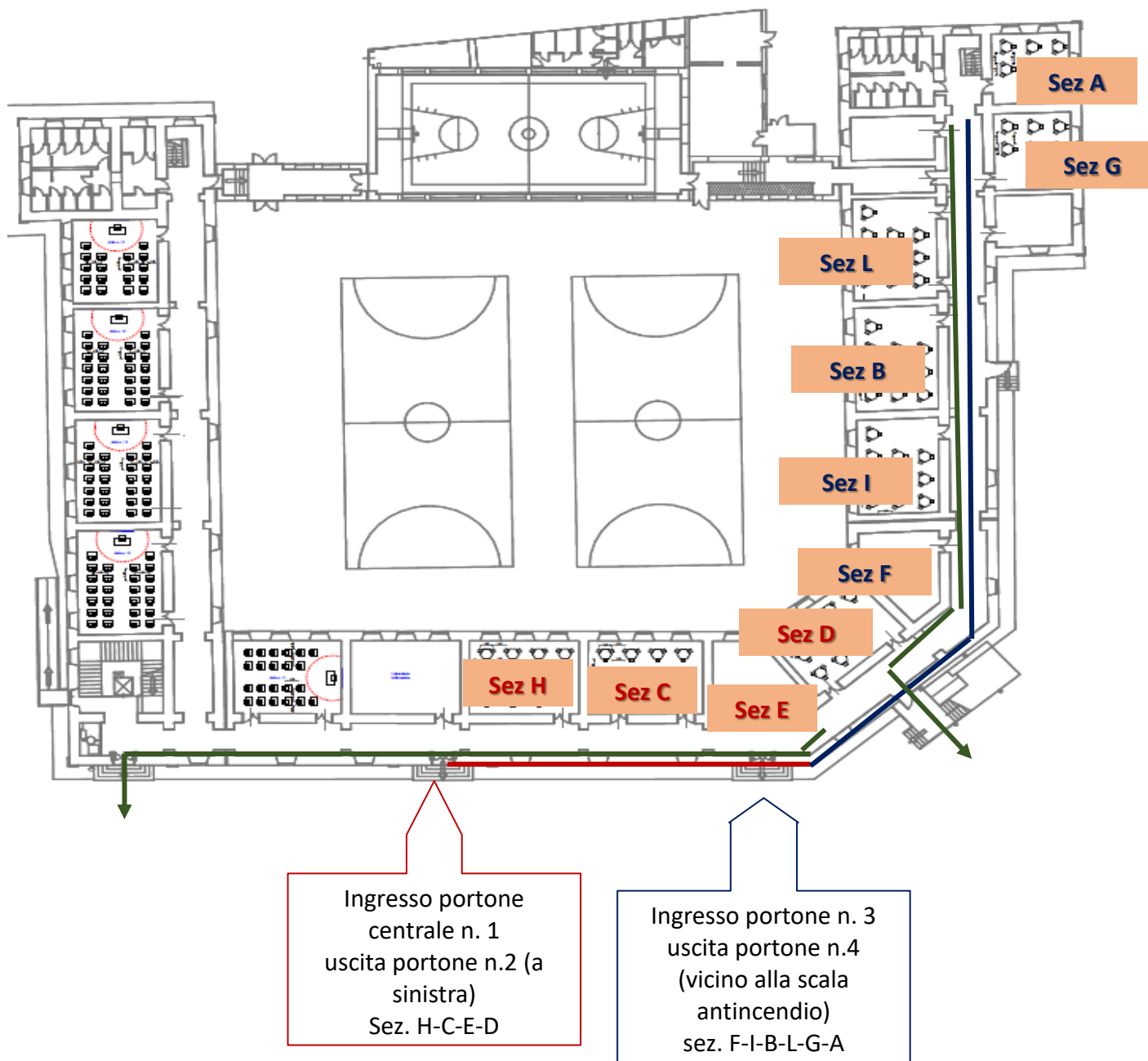
Per ciascuna aula sarà disponibile un dispenser con gel igienizzante e nei servizi sapone e scottex e all'uscita dei bambini, oltre alla pulizia e all'igienizzazione degli ambienti, in ciascuna aula sarà attivato, una volta usciti i bambini, un ozonizzatore per consentire la sanificazione dei giochi.

Si sollecitano i genitori/tutori/delegati:

- A favorire l'autonomia dei bambini (imparare a soffiarsi il naso, a rivestirsi da soli quando vanno ai servizi...) per evitare il più possibile i contatti diretti con il personale.
- A rispettare la segnaletica di entrata e di uscita
- A non intrattenersi negli spazi scolastici

Solo una proficua collaborazione ed il rispetto delle regole potrà far ripartire la scuola in sicurezza.

## ACCESI E USCITE SCUOLA DELL'INFANZIA PLESSO SAN MAURO



## ACCESI E USCITE SCUOLA DELL'INFANZIA PLESSO VIA DIAZ

