

## ORGANIZZAZIONE SCUOLA PRIMARIA

### PREMESSO CHE

La situazione di contagio da virus SARS-CoV-2 richiede l'adozione di particolari attenzioni per la tutela della salute dell'intera Comunità scolastica, nella consapevolezza che la ripresa delle attività didattiche, seppur controllata, non consente di azzerare il rischio di contagio. Il rischio di diffusione del virus va ridotto al minimo attraverso l'osservanza delle misure di precauzione e sicurezza.

**L'alleanza tra scuola e famiglia costituisce un elemento centrale nella strategia del contenimento del contagio.**

**La preconditione per la presenza a scuola** dei bambini è:

- l'assenza di sintomatologia respiratoria o di temperatura corporea superiore a 37.5°C anche nei tre giorni precedenti;
- non essere stati in quarantena o isolamento domiciliare negli ultimi 14 giorni;
- non essere stati a contatto con persone positive, per quanto di propria conoscenza, negli ultimi 14 giorni.

Gli alunni che presentano evidenti segnali di malessere o febbre non potranno essere accolti, quindi:

- L'alunno deve restare a casa.
- I genitori devono informare il pediatra.
- I genitori devono comunicare l'assenza scolastica per motivi di salute
- Anche in presenza di patologia diversa dal covid, l'alunno potrà rientrare solo dietro certificazione medica.

Nel caso in cui questi segnali vengano riscontrati successivamente all'ingresso.

- l'alunno verrà ospitato in una stanza dedicata o in un'area di isolamento in compagnia di un adulto munito di DPI
- i genitori o i tutori legali che si recano in Istituto per condurlo presso la propria abitazione dovranno indossare la mascherina e contattare immediatamente il MMG o il pediatra di libera scelta

Gli alunni accederanno all'edificio e alle rispettive aule in maniera celere e distanziati sotto la vigilanza dei collaboratori scolastici, indossando la mascherina chirurgica o di comunità e rigorosamente senza valvola, attraverso i diversi accessi segnalati con apposita cartellonistica e riportati nella planimetria allegata. Nelle aule troveranno ad attenderli i docenti della prima ora.

Arrivati in aula dovranno prendere posto senza spostare banchi e sedie in quanto saranno posizionati per garantire un metro di distanza. Tale distanza è indicata con apposita segnaletica.

Solo quando seduti (posizione statica) potranno togliere la mascherina che dovranno indossare per qualsiasi spostamento (posizione dinamica) o ogni qualvolta viene meno il distanziamento (ad esempio se si avvicinano alla cattedra, per accedere ai servizi, in situazioni che prevedono la possibilità di aerosolizzazione...). Le aule saranno costantemente arieggiate e nelle stesse sono disponibili dispenser con gel igienizzante.

Gli intervalli saranno effettuati in aula e gli alunni potranno andare ai servizi in fila, distanziati e accompagnati dai docenti coadiuvati dai collaboratori scolastici. Sarà possibile fare merenda dotando i bambini di salviette usa e getta

**L'orario di accesso, differenziato e specifico per ciascun gruppo di alunni, va dalle ore 8:00 alle ore 8:15 mentre quello di uscita va dalle ore 12:45/13:00, nei giorni di lunedì, mercoledì e venerdì, e dalle ore 13:45/14:00, nei giorni di martedì e giovedì (ORARIO DEFINITIVO)**

L'uscita sarà effettuata dagli stessi accessi previsti per l'entrata, in maniera scaglionata.

È vietato per chiunque trattenersi negli spazi di pertinenza della scuola.

Nel caso vi sia la necessità di orari diversi di entrata e di uscita (ritardi, uscite anticipate, terapie...) gli alunni dovranno rispettare gli accessi ed i percorsi indicati delle classi di appartenenza.

Si utilizzeranno più accessi e più uscite, come riportato nella sottostante planimetria, per evitare assembramenti e code.

I collaboratori vigileranno alle porte di accesso e nei corridoi.

**Si raccomanda ai genitori:**

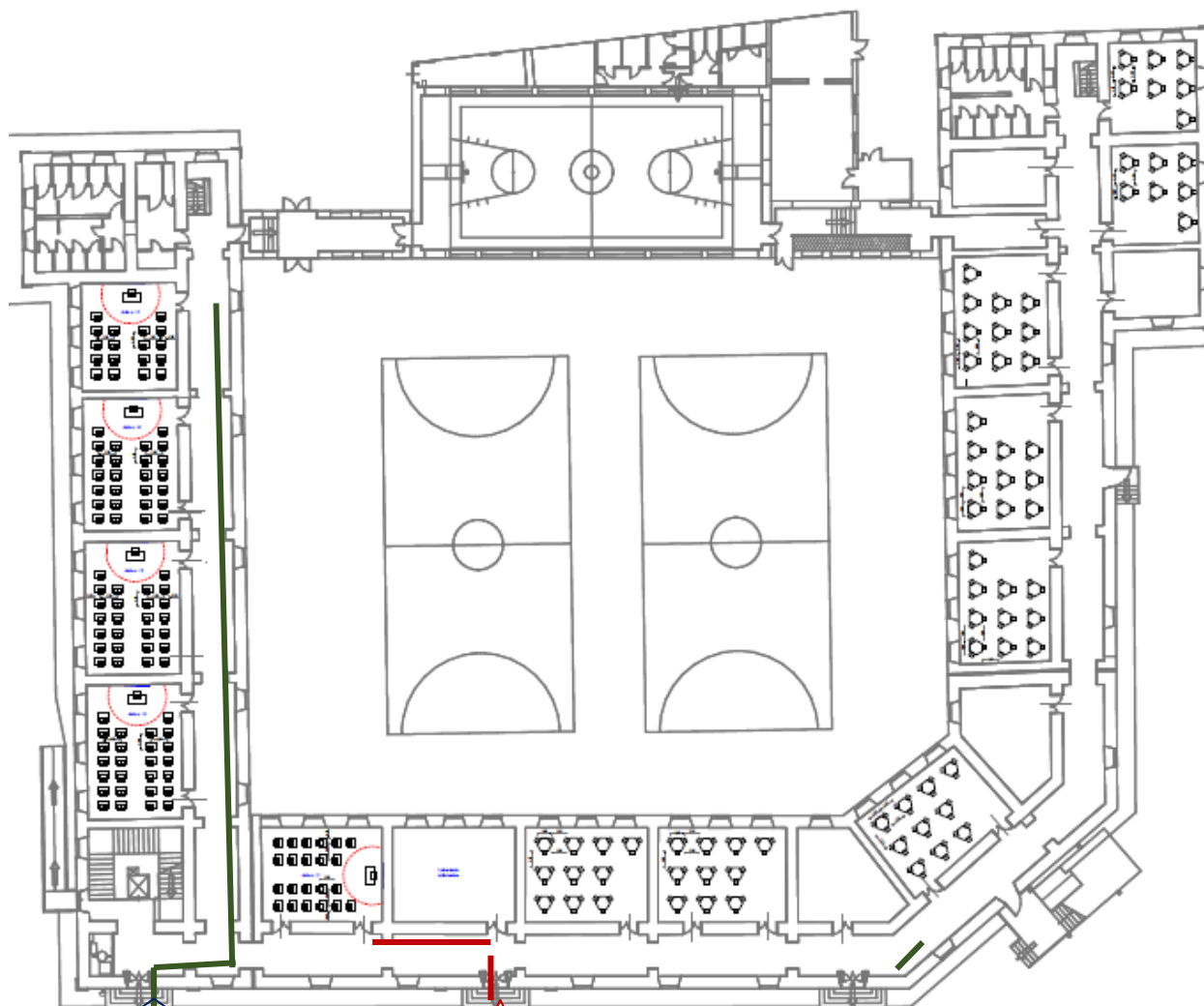
- di essere puntuali in quanto le porte di accesso dopo l'entrata degli alunni saranno chiuse,
- di controllare che i propri figli siano forniti di tutti i materiali e merenda perché non saranno consentiti prestiti, per ridurre il rischio contagio, né sarà concesso di portare il materiale dimenticato in momenti successivi.
- Di mantenere il distanziamento fisico nelle zone di attesa e di indossare la mascherina

L'uscita dagli spazi di pertinenza della scuola dovrà essere celere ed è **vietato intrattenersi negli spazi scolastici.**

Si auspica la massima collaborazione ed il rispetto delle regole in modo da far ripartire la scuola in sicurezza.

## SCUOLA PRIMARIA PLESSO SAN MAURO PIANO AMMEZZATO – CLASSI PRIME

### Percorsi e tempistica per l'accesso alle aule

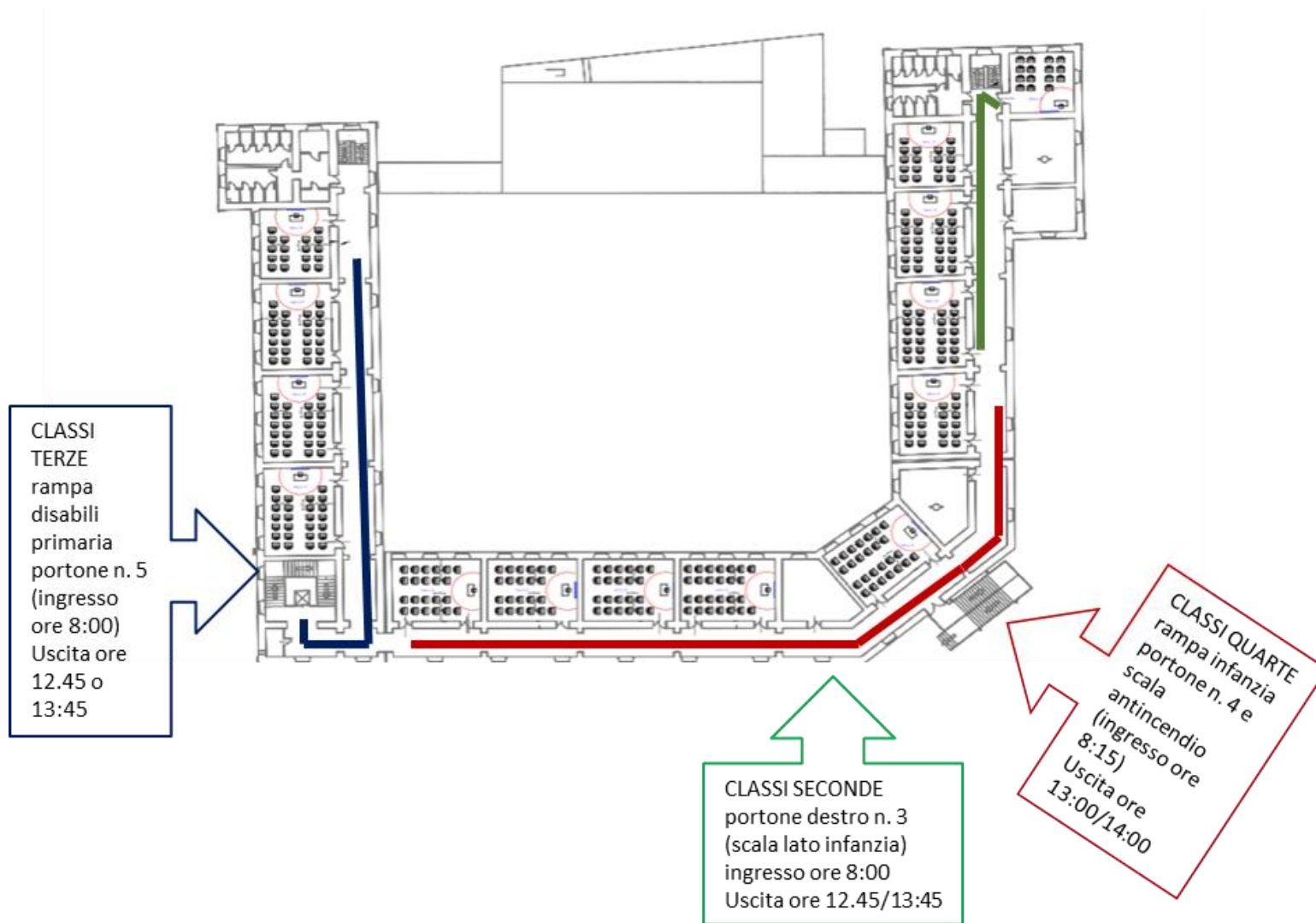


**Altre classi prime**  
portone n. 2 (sinistro)  
Ingresso ore 8:10  
Uscita ore 12:55

**CLASSE 1E**  
portone CENTRALE  
Ingresso ore 8:10  
uscita ore 12:55

# ACCESI E USCITE SCUOLA PRIMARIA PLESSO SAN MAURO PIANO PRIMO– CLASSI SECONDE, TERZE E QUARTE

## Percorsi e tempistica per l'accesso alle aule



## ACCESI E USCITE SCUOLA PRIMARIA PLESSO MADRINATO - CLASSI QUINTE

### Percorsi e tempistica per l'accesso alle aule

Per quanto riguarda le classi ubicate al Madrinato, viste le dimensioni ridotte delle aule l'istituto ha provveduto ad abbattere delle pareti per aumentarne le dimensioni delle aule

